



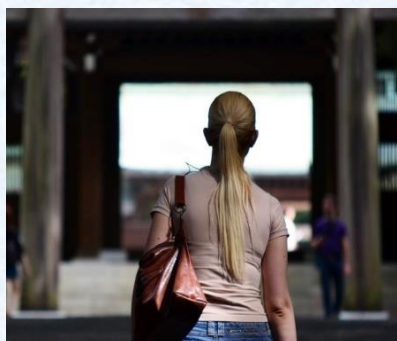
### 今度は、京都で仕事をしようと思う

在日本工作的外國人正逐漸增加。由於日本企業正尋求國際化的腳步，這些需要以外國文化為基礎思考、感受方式，在業務面的需求正擴大中。

現在，許多國內外的日語教育機構，都致力於商用日語的教育課程。

然而，如果是以在日本國內就業作為目標，不僅需要學習商用日文，還需要去理解日本企業以及日本就業活動的特殊性與本質。也就是說需要學習日本企業與職場文化。

京都語言中心所提供的就業支援，是透過支援協助來進行日本商業教育，讓想要在日本企業就業的打工度假者，在正式的就業活動上獲得完整的協助。



### 京都ランゲージセンター 京都語言中心

〒600-8413

京都市下京区烏丸通仏光寺下ル  
大政所町680-1 第八長谷ビル2階  
share KARASUMA 269

Tel : 090-1156-7864

Fax : 075-741-6598

tomizawa@kyotolc.com

http://kyotolc.com



<p>服務項目</p>	<p><b>說明會</b> 介紹日本的就業活動現狀，以及針對外國人在日本進行就業活動時，所需留意的要點做說明。</p> <p><b>提供就業相關資訊</b> 提供外國人可參加的就業說明會，可利用的就業網站，轉職網站等相關資訊。</p> <p><b>提供有利於就業之檢定考試資訊</b> 提供B J T 商務日語能力考試與商務能力檢定Job Pass等相關考試資訊。 * 商務能力檢定Job Pass是針對參加就業活動的日本學生而設的考試。測驗職場上所需之常識及商業知識。</p> <p><b>公家所提供的就業服務機構的利用協助</b> 跟您一起去Hello Work等地方，並在旁協助您。 * Hello Work是厚生勞動省所設置的就業服務機構。</p> <p><b>指導履歷表與工作經驗說明之撰寫</b></p> <p><b>面試指導</b> 介紹日本企業面試時的狀況，以及指導您需要留意的地方。</p> <p><b>個別諮詢</b> 受理個人之就業諮詢。</p> <p><b>舉辦就業支援講座</b> 邀請企業家與職涯規劃指導等講師舉辦講座。</p> <p><b>入國管理局各種表單之填寫指導</b> 在留資格變更取可申請書（或提交在留資格認定證明書），或向活動單位提交之申請書等填寫指導。</p>
<p>服務對象</p>	<ul style="list-style-type: none"> <li>• 擁有學士以上學歷者</li> <li>• 擁有相當於日本語能力測驗N1以上日文能力者</li> <li>• 擁有成為社會人之基礎能力者（行動力・思考能力・團隊合作能力）</li> </ul> <p>* 即便符合上述資格，亦有不適合於日本就業之情形。此時中心將不承接相關支援業務。</p>
<p>費用</p>	<p>98,280日圓（含稅）</p> <p>* 最大就業支援上限為5間公司。</p>
<p>申請辦法</p>	<p>請詳細閱讀本中心網頁上之說明後，於申請書上填入必要欄位，再連同上述費用一併提交申請。</p> <p>* 有關在台灣國內可受理申請的機關，請參考本中心網站（打工度假支援）。</p>
<p>備註</p>	<p>京都語言中心之就業支援，主要是提供於本中心聽講之打工度假者之就業計畫。但非本中心之聽講生亦能申請支援，請事前與我們聯繫。</p>